



TUUSULA

**Ennakkotieto taloudellisesta  
tuloksesta 2018 ja talouden näkymät  
2019**

Konsernijaosto 4.3.2019

Markku Vehmas



TUUSULA

## Tilannekuva

Vetovoima

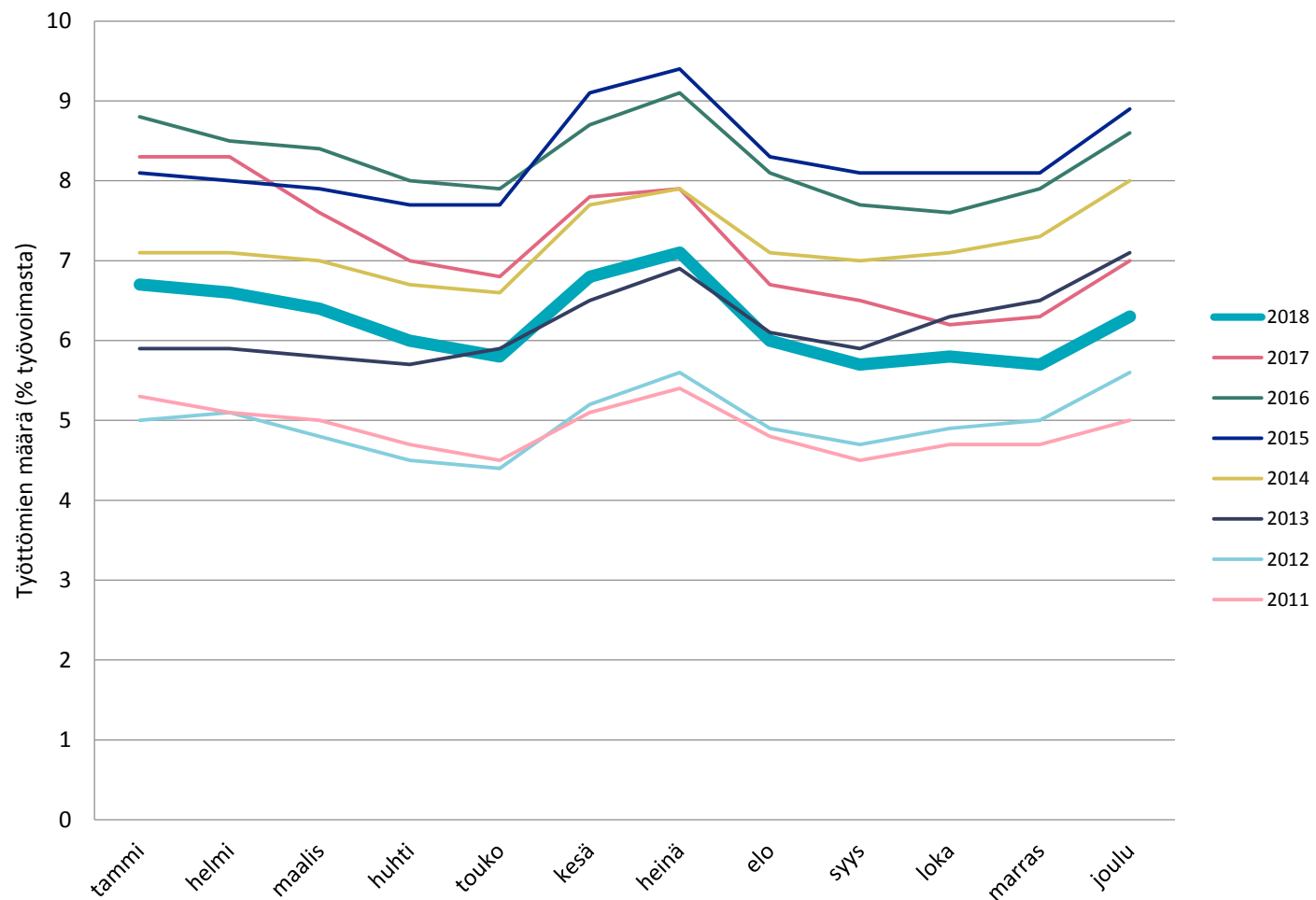
Palvelutarve

Henkilöstö

Talous



## Tuusulan työttömyysasteen kehittyminen 2011-2018

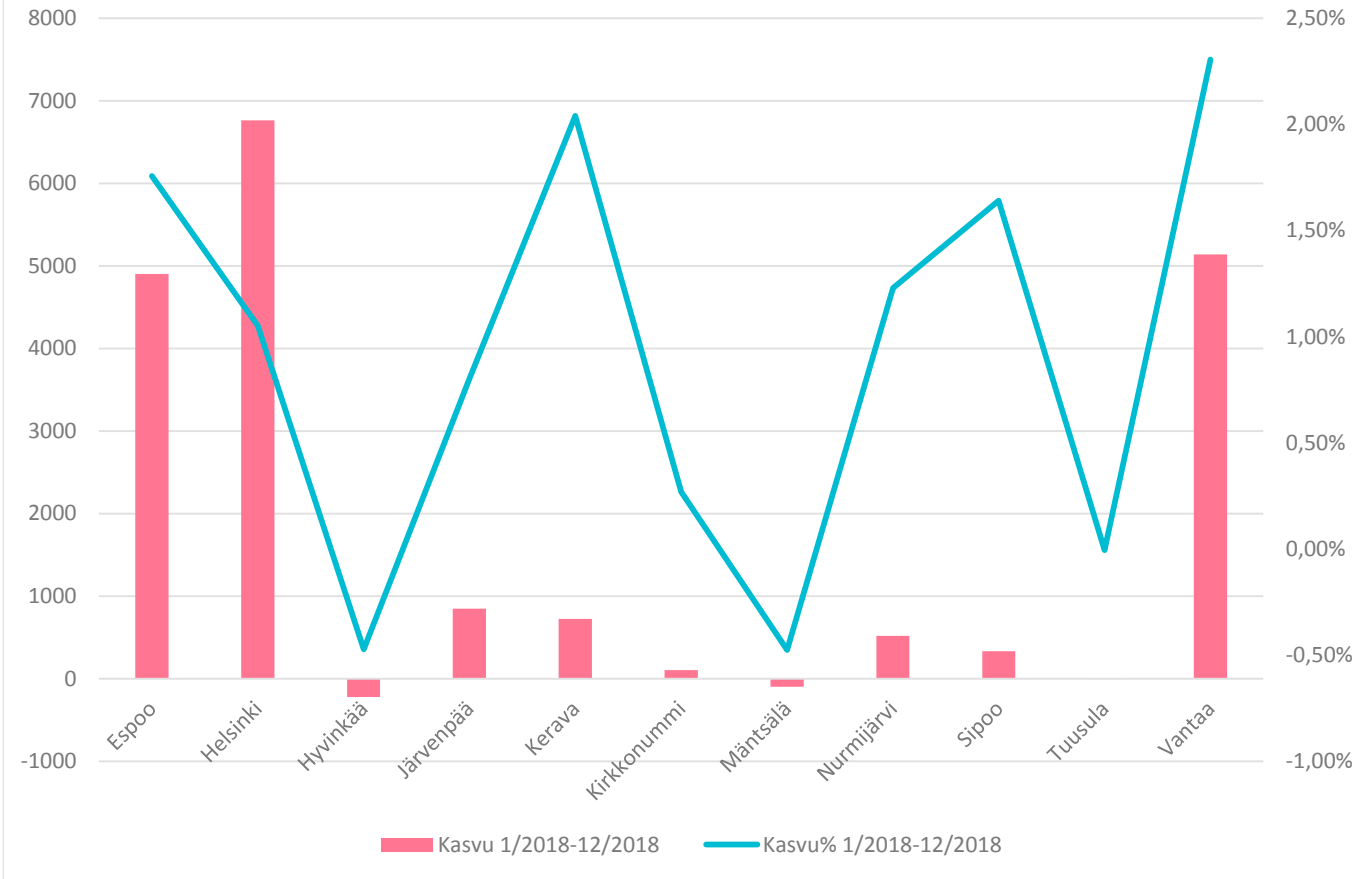


Tuusulan  
työttömyysaste  
31.12.2018  
6,3 %

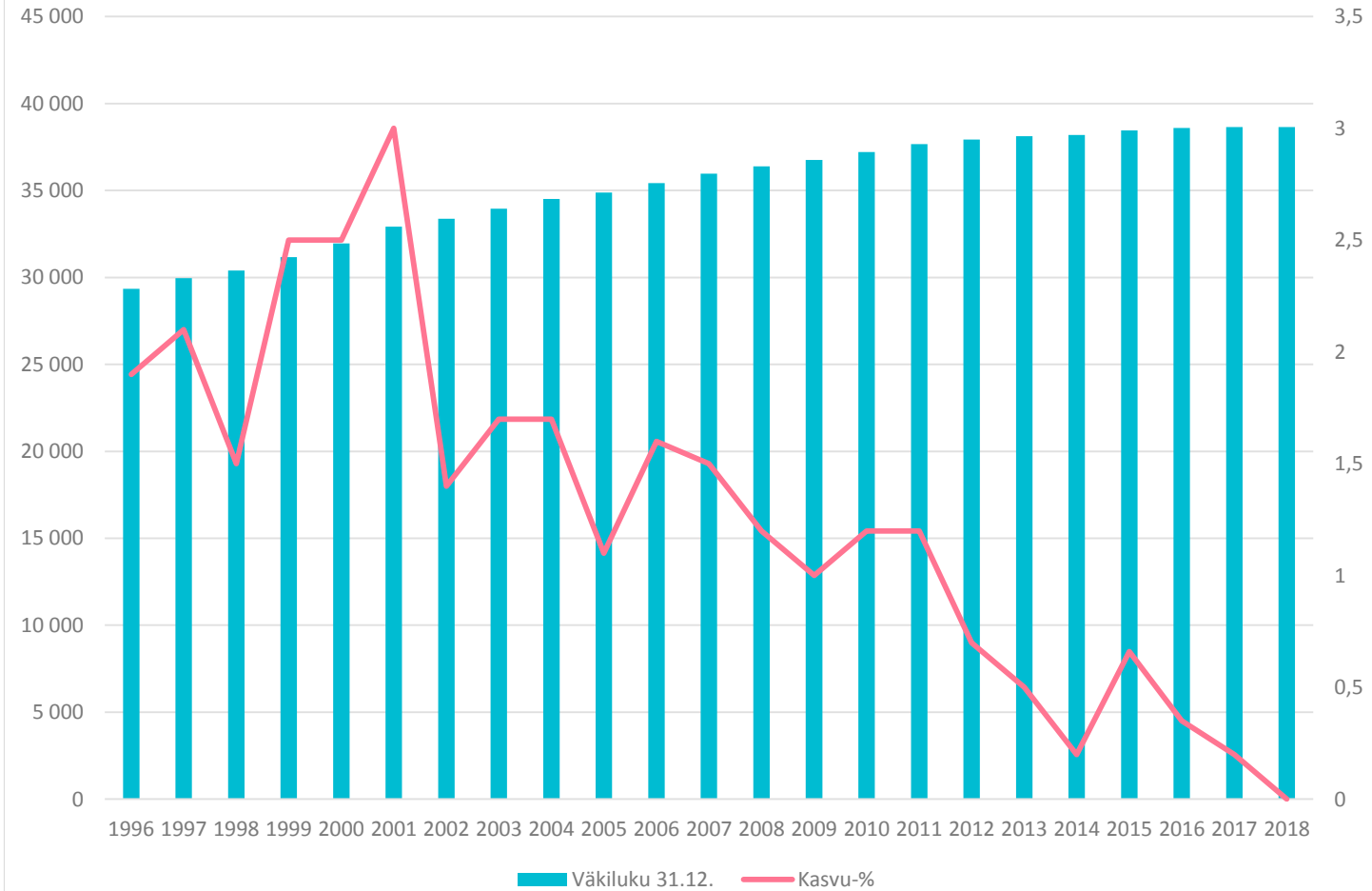
TUUSULA

Elämisen taidetta.

## Väestönkasvu henkilöinä ja prosenttina asukasmäärästä 1-12/2018

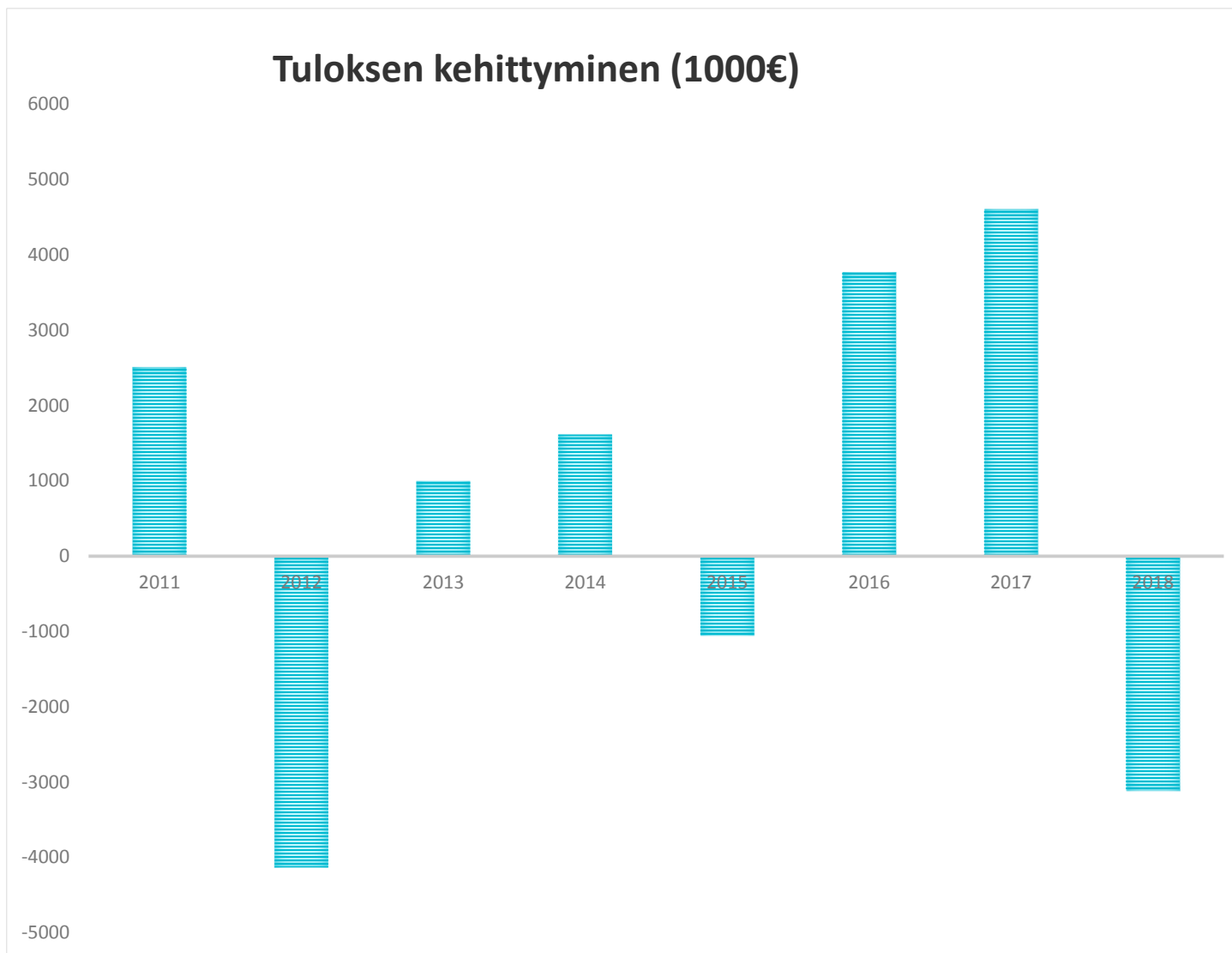


## Väkiluku 31.12. ja väestönkasvu%

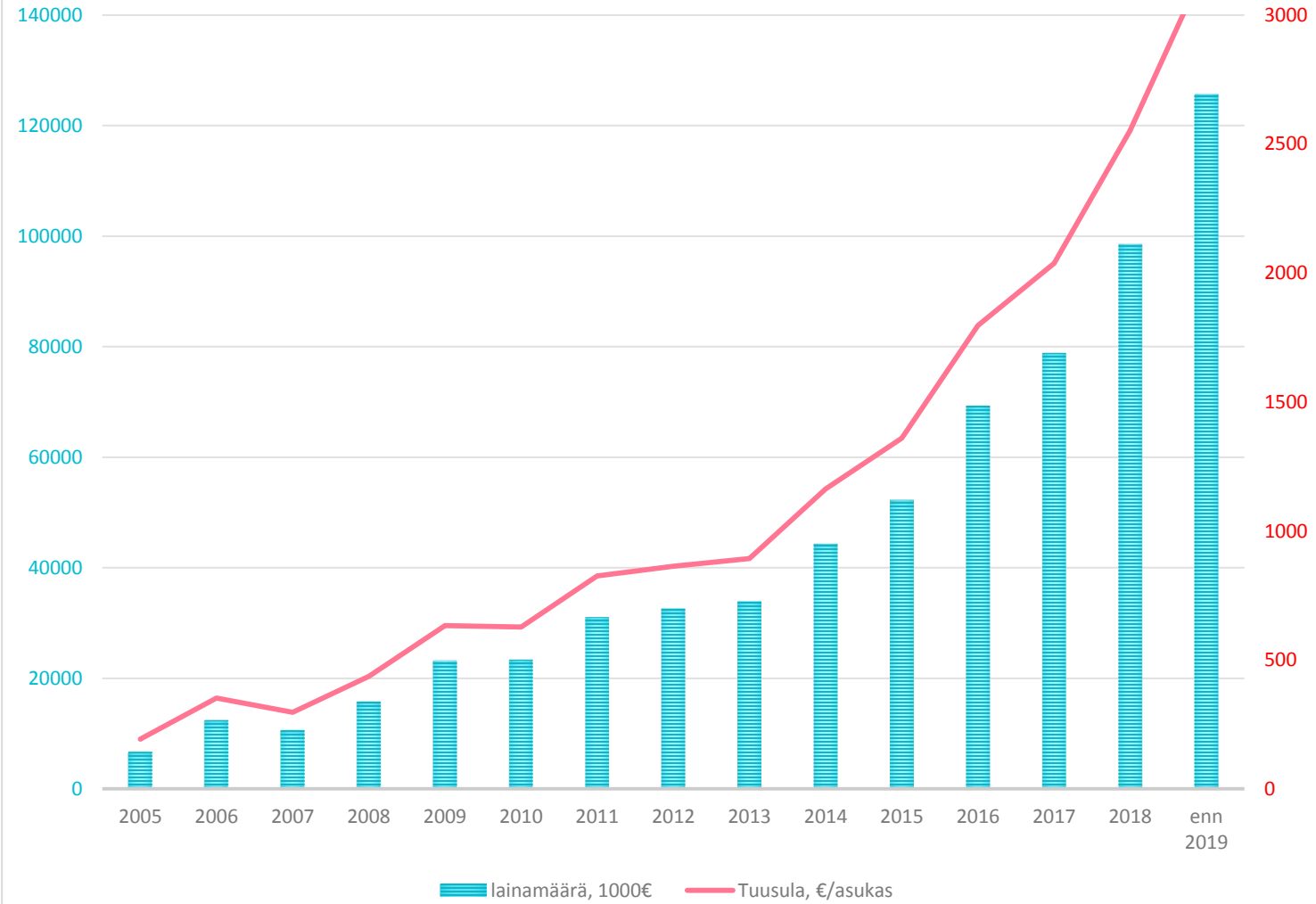


TUUSULA

Elämisen taidetta.



## Lainamäärän kehitys



TUUSULA

Elämisen taidetta.

## Investointien rahoitus





TUUSULA

# Ennakkotiedot 2018 tilinpäätöksestä

KUMU JOKI LÄHÄ

## LUOMUNOKKA

### LUOMUBROILERI

Juoksusalkka	rasia	7,90 €/kg
	Party pack	7,50 €/kg
Rottinkirinta	rasia	23,90 €/kg
Vahti siipi	rasia	8,90 €/kg
	Party pack	7,50 €/kg
Juhlafilee	rasia	27,90 €/kg
	Party pack	25 €/kg
Juhlasuikale	rasia	7,50 €/kg
Koko Luomu Nokka	1,5kg/isp	9,90 €/kg

Meille käy korttimaksu

## LUOMUKALKKUNA

# Alustava tuloslaskelma 2018

## Tuusulan kunta ja vesihuolto liikelaitos yhteensä

### ALUSTAVA KUMULATIIVINEN TULOSLASKELMA, tilanne 26.2.2019

Kumulatiiviset toteumat, 1 000€	12/2018	12/2017 MKS	12/2018	TA 2018
300 TOIMINTATUOTOT	124 002	71 581	74 271	74 592
370 VALMISTUS OMAAN KÄYTTÖÖN	380	227	84	84
400 TOIMINTAKULUT	-316 249	-254 475	-265 242	-263 689
<b>450 TOIMINTAKATE</b>	<b>-191 867</b>	<b>-182 667</b>	<b>-190 887</b>	<b>-189 013</b>
500 VEROTULOT	179 203	177 954	179 763	179 763
550 VALTIONOSUUDET	24 291	23 327	24 118	23 183
600 RAHOITUSTUOTOT JA -KULUT	98	313	99	99
<b>650 VUOSIKATE</b>	<b>11 725</b>	<b>18 927</b>	<b>13 092</b>	<b>14 032</b>
710 POISTOT JA ARVONALENTUMISET	-13 465	-13 078	-13 648	-13 648
800 SATUNNAISET TUOTOT JA KULUT	-576			
<b>825 TILIKAUDEN TULOS</b>	<b>-2 316</b>	<b>5 849</b>	<b>-556</b>	<b>384</b>
850 VARAUSTEN JA RAHASTOJEN MUUTOS		-1 245	0	0
<b>900 TILIKAUDEN YLI-/ALIJÄÄMÄ</b>	<b>-2 316</b>	<b>4 604</b>	<b>-556</b>	<b>384</b>

### Kommentit (luvut alustavia)

- Kuntatason toimintatuotot ja -kulut eivät ole vertailukelpoisia TP2017 nähden
  - Keusoten tuotot ja kulut näkyvät osin kahteen kertaan kuntalaskutuksen/kuittausmenettelyn vuoksi, ei tulosvaikutusta
  - Toimintakatasolla luvut ovat vertailukelpoisia
- Tilikauden alijäämä noin 2,3 M€
  - 11/2018 ennusteen mukaan tuloksen arvioitiin asettuvan 2,4 M€ alijäämäiseksi
- Keskeiset poikkeamat
  - Käyttöomaisuuden myyntivoitot olivat yhteensä 5,55 M€ (11,95 M€).
  - Maankäyttökorvauksia kertyi 2,9 M€ budjetoitua enemmän
- Verorahoitus kokonaisuutena toteutui hyvin lähelle budjetoitua tasoa
- Toimialueiden toimintakate, toteuma MTA2018 nähden
  - Sote - 0,6 M€
  - Kassi - 0,1 M€
  - KETEK - 1,5 M€ (sis. käyttöom. myyntivoitot&maankäyttökorvaukset)
  - Yleisj.&konserni + 0,7 M€
- Satunnaiset kulut; vuonna 2018 purettujen päiväkotien arvonalennuksia
- Kunnan korolliset lainat 2018 lopussa 98,6 M€
  - Lisäys noin 20 milj. euroa
  - Lainamäärän kasvu oli arvioitua pienempi, kun investoinnit toteutuivat suunniteltua pienempinä (toteuma 36,4 M€)
  - Tulorahoitus jäi noin 30 %:iin investoinneista budjetoitua heikomman käyttötalon vuoksi.

# Toimintatulot ja –menot 2018

## Toteuma vs. muutettu talousarvio

### Sosiaali- ja terveystoimi

#### Toimintakate – 0,65 M€

- Toimintamenot ylittivät MTA:n 1,22 M€
  - Sosiaalipalveluissa toimintakulut ylittyivät 0,47 M€; päihde- ja mielenterveysasiakkaiden asumispalvelun kasvusta ja hintojen noususta sekä perheiden sosiaalipalveluiden tuen kasvusta
  - Terveyspalveluissa menoilyitys 0,68 M€; lääkinnällisen kuntoutuksen kasvaneet apuvälineostot, lisääntyneet sijaiskustannukset sekä terveyspalveluiden asiakasostot muilta kunnilta
  - Sairaalapalveluissa toimintamenot ylittyivät 0,61 M€ HUS:n palvelujen lisääntyneen käytön vuoksi
  - Vanhus- ja vammaispalveluissa toimintamenot ylittyivät 0,38 M€; valtaosa ylityksestä aiheutui henkilökohtaisen avun tarpeen kasvusta sekä omaishoidon tuen ja asunnon muutostöiden kasvusta
  - Kehittämisen- ja hallintopalvelujen toimintamenot alittuivat 0,9 M€; ICT-käyttökulut olivat ennakoitua alhaisemmat ja kaikki suunnitellut ICT-hankkeet eivät toteutuneet
- Toimintatuotot ylittyivät 0,59 M€
  - Vanhus- ja vammaispalvelut – ylitti MTA:n 0,44 M€; vanhuspalveluiden kotikuntakorvaukset, asiakasmaksutuotot ja asuntojen vuokrat

# Toimintatulot ja -menot 2018

## Toteuma vs. muutettu talousarvio

### Kasvatus- ja sivistystoimi

#### Toimintakate -0,1 M€

- Toimintakulut ylittivät talousarvion 0,05 M€ ja toimintatuotot alittuivat 0,07 M€ Suurimmat toimintamenojen alitukset
  - Henkilöstökulut / lomapalkkavarauksen muutos 0,18 M€
  - Työterveyshuolto 0,12 M€
  - Rakennusalueiden ja koneiden kunnossapito 0,12
  - Avustukset alittuivat 0,4 M€, lasten hoidon tuet budjetoitu yläkanttiin (lähinnä kotihoidon tuki)
- Toimintatuotot alittuivat 0,07 M€
  - Varhaiskasvatuspalvelujen maksutuotot alittuivat 0,13 M€



# Toimintatulot ja –menot 2018

## Toteuma vs. muutettu talousarvio

### Kuntakehitys ja tekniikka

**Toimintakate - 1,5 M€ (ml. myyntivoitot ja maankäyttökorvaukset)**

**Toimintakate + 2,0 M€ (pl. myyntivoitot ja maankäyttökorvaukset)**

- Toimintamenot alittivat talousarvion 0,2 M€.
  - Matkustus- ja kuljetuspalveluiden (HSL) alitus oli 1,2 M€
  - Merkittävin ylitys oli rakennusten ja alueiden kunnossapitopalveluissa 0,60 M€ (mm. sisäilmatutkimukset, aeraus ja hiekoituskulut)
  - Vuokrakuissa ylitys 0,30 M€ (vastaavasti tuotoissa 0,3 M€ ylitys)
  - Lämmitys ja sähkökuissa ylitys 0,1 M€
- Toimintatulot (ilman maanmyyntituloja ja maankäyttökorvauksia ylittivät talousarvion 1,5 M€
  - Maahanmuuttoon liittyvät valtion maksamat korvaukset eivät olleet tiedossa talousarviota laadittaessa, tuotot ylittivät budjetoidun 0,42 M€
  - Vuokratuotoissa 0,30 M€ ylitys
  - Metsänmyyntituottojen ylitys 0,19 M€

# Toimintatulot ja –menot 2018

## Toteuma vs. talousarvio

### Yleisjohto- ja konsernipalvelut

Toimintakate + 0,7 M€

- Toimintakulut alittivat talousarvion 0,9 M€ ja toimintatuotot alittuivat 0,2 M€. Suurimmat toimintamenojen alitukset
  - Henkilöstöpalveluissa eläkemenoperusteiset ja varhe-maksut 0,29 M€, ruokapalvelut / raaka-aineet 0,23 M€
  - Hallinnon tulosalueella kotikuntakorvausostot 0,13 M€
  - Talous- ja tietohallinnossa vakuutukset ja toteutumatta jääneet kehityshankkeet 0,17 M€

TUUSULA

# Tuusulan kunnan talous 2019

KUMU TOKI LUKU

## LUOMUNOKK

### LUOMUBROILERI

Juoksujalka	rasia	7,90 €/kg
	Party pack	7,50 €/kg
Rottinkirinta	rasia	23,90 €/kg
Vahti siipi	rasia	8,90 €/kg
	Party pack	7,50 €/kg
Juhlasuikale	rasia	27,90 €/kg
	Party pack	25 €/kg
Juhlasuikale	rasia	7,50 €/kg
Koko Luomu Nokka	1,5kg / kpl	9,90 €/kpl

Meille käy korffimaisuu

## LUOMUKALKKUNA

# Talousarvio 2019

## Tuloslaskelma, yhteenveto

1000 €	TP2017	E 2018 OVK 2	TA 2019	E2018 ja TA 2019 muutos-%
Myyntivoitot	7 905	11 951	8 180	- 31,6
Toimintatulot	63 676	62 320	56 485 <sup>1</sup>	- 12,2
Toimintamenot	- 254 475	- 265 142	- 262 666 <sup>2</sup>	-0,9
<b>Toimintakate</b>	<b>- 182 667</b>	<b>-189 871</b>	<b>-197 947</b>	<b>+ 3,8</b>
Verotulot	177 954	179 763	189 677	+ 5,6
Valtionosuudet	23 327	24 118	23 691	- 1,8
<b>Vuosikate</b>	<b>18 927</b>	<b>13 192</b>	<b>15 162</b>	
<b>Tilikauden yli-/alijäämä</b>	<b>3 764</b>	<b>- 456</b>	<b>- 171</b>	

- Osa Puustellinmetsän 2018 tonttikaupoista siirtyi vuodelle 2019
- Luovutettavien tonttien vuokrausasteeksi on arvioitu ainoastaan 20 %
- Talouden suhdanne hiipumassa?

- Keusoten toimintamenojen kasvuvauhti?
- Käynnistyskustannukset vs. synergiat?
- Maakuntaudistus vs. Keusoten elinkaari?
- Apotti?

- Nopea verorahoituksen kasvu 2019 perustuu pitkälti heikkoon vertailuvuoteen 2018
- Työllisyys ja palkat edelleen kehittymässä myönteisesti
- Yritysten aktiviteetti, investoinnit ja voitot hiipumassa?

- Mittavat investoinnit paisuttavat poistoja, velkaa & korkomenoja

Kunnan käyttötalous nostettava selkeästi ylijäämäiseksi tulo-rahoituksen vahvistamiseksi ja velkaantumisen taittamiseksi